



Afspraken en Landelijke Monitor

***Vraag geen MRI aan na een hernia-
operatie als er geen klachten bestaan die
een nieuwe operatie rechtvaardigen***

VK-LAG-003



Inhoudsopgave

| | |
|--|---|
| Afspraken en Landelijke Monitor..... | 1 |
| Inhoudsopgave..... | 2 |
| Spiegelinformatie voor gepast gebruik van MRI's na hernia- operatie..... | 3 |
| Inleiding..... | 3 |
| Uitkomsten spiegelinformatie: de Landelijke Monitor | 3 |
| MRI's na lage rughernia operatie door de jaren heen..... | 4 |
| Gemaakte afspraken tussen alle partijen..... | 5 |



Spiegelinformatie voor gepast gebruik van MRI's na hernia-operatie

Inleiding

Voor het volgende onderwerp van de implementatieagenda van het programma Zorgevaluatie & Gepast Gebruik (ZE&GG) is er spiegelinformatie ontwikkeld samen met de partijen van het Hoofdlijnenakkoord Medische Specialistische Zorg om gepast gebruik met betrekking tot deze onderwerpen nog verder te verbeteren:

- VK-LAG-003: Vraag geen MRI aan tijdens de natuurlijke herstelperiode of na een hernia-operatie als er geen klachten bestaan die een nieuwe operatie rechtvaardigen.

Omdat er geen informatie in de data beschikbaar was over wanneer de natuurlijke herstelperiode precies was bij elke patiënt is er niet gekeken naar MRI scans die dan gebruikt worden om de operatieindicatie te verifiëren en om de technische benadering en het niveau van chirurgie te beoordelen. Er is alleen gekeken naar MRI scans na een hernia-operatie en dat voor alle geopereerde patiënten. Hieronder wordt toegelicht hoe de spiegelinformatie tot stand gekomen is, wat het landelijk beeld is en tot slot wat de gemaakte afspraken zijn en op welke wijze de veldpartijen daarmee aan de slag gaan.

Proces totstandkoming spiegelinformatie: Uniforme Data Definitie

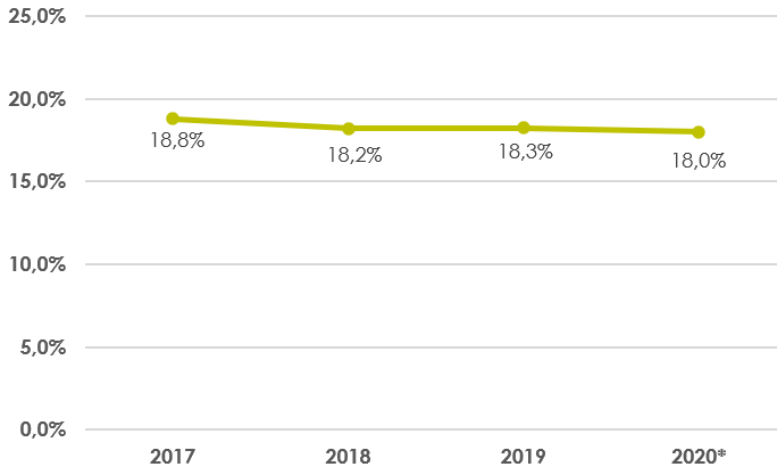
Een expertteam bestaande uit medisch specialisten aangedragen door de betreffende Wetenschappelijke Vereniging(en) en medisch adviseurs van de zorgverzekeraars en, waar relevant, ook van het Zorginstituut, ontwikkelen een Uniforme Data Definitie. Hierbij zijn ook alle datapartijen die hun bestaande datadefinities hebben gedeeld betrokken. De landelijke datasets van DHD en Vektis worden gebruikt om de spiegelinformatie te ontwikkelen en deze twee partijen fungeren tevens als de data-analisten.

Uitkomsten spiegelinformatie: de Landelijke Monitor

De landelijke monitor bestaat uit inzicht in de ontwikkeling van de implementatie van dit onderwerp door de tijd heen en een overzicht van de praktijkvariatie. Voor meer informatie zie de UDD *Vraag geen MRI aan tijdens de natuurlijke herstelperiode of na een hernia-operatie als er geen klachten bestaan die een nieuwe operatie rechtvaardigen* op de [website van ZE&GG](https://www.zorgevaluatiegepastgebruik.nl).

MRI's na lage rughernia operatie door de jaren heen

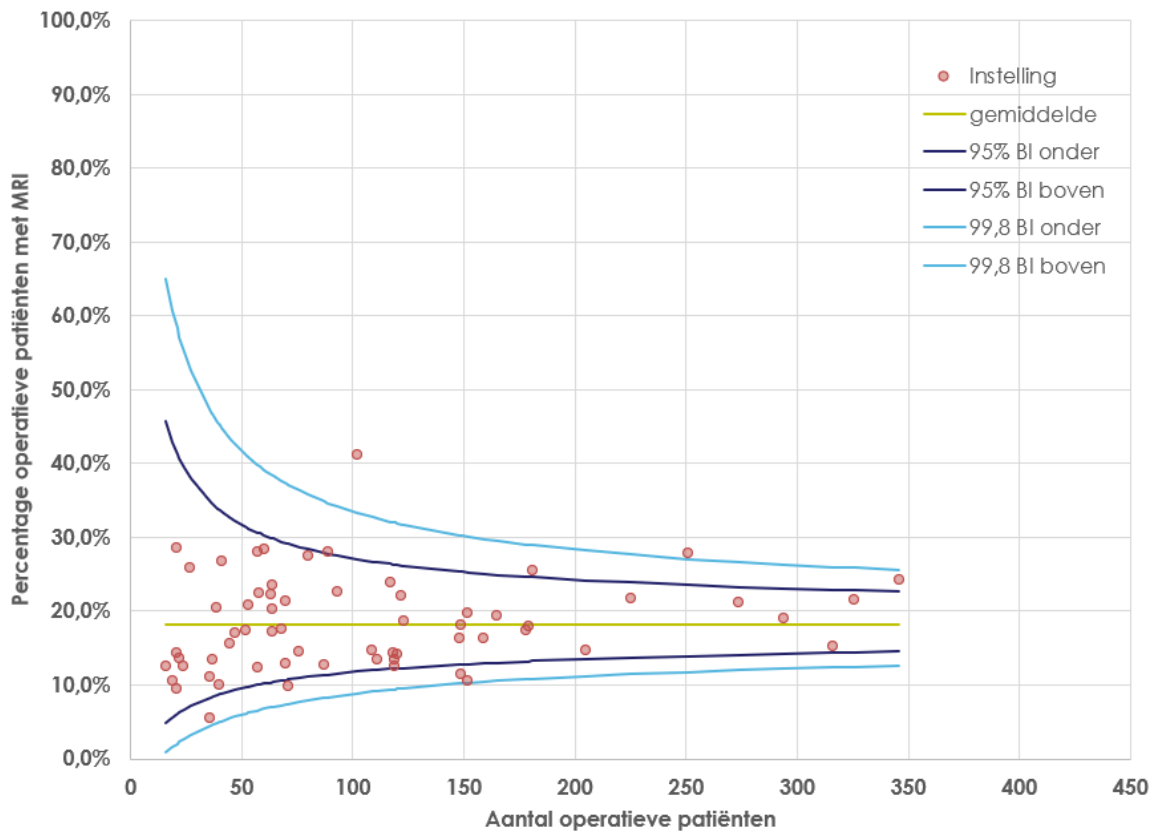
Het percentage patiënten met MRI na een lage rughernia-operatie neemt iets af van 2017 t/m 2020.



Percentage patiënten met MRI na lage rughernia-operatie landelijk in 2017 t/m 2020: *Omdat in maart 2020 de COVID19-pandemie begon kunnen de resultaten voor 2020 daardoor beïnvloed zijn.

Patiënten met MRI na lage rughernia-operatie in 2019

Funnelplot van percentage operatieve patiënten met MRI na lage rughernia-operatie in 2019 per instelling. Funnelplot met 95%- en 99,8%-betrouwbaarheidsinterval en landelijk gemiddelde.





Deze UDD maakt inzichtelijk dat in 2019 18,3% van de relevante patiëntenpopulatie een MRI kreeg na een hernia-operatie. Er is een spreiding zichtbaar tussen de zorgaanbieders van 5,6% - 41,2%.

Voor meer informatie zie de UDD *Vraag geen MRI aan tijdens de natuurlijke herstelperiode of na een hernia-operatie als er geen klachten bestaan die een nieuwe operatie rechtvaardigen* op de [website van ZE&GG](#).

Gemaakte afspraken tussen alle partijen

De uitkomsten uit de landelijke monitor zijn besproken met de Nederlandse Vereniging voor Neurochirurgie (NVvN) en de zorgverzekeraars en daarna geaccordeerd door de Werkorganisatie van ZE&GG.

Er is afgesproken dat de NVvN gezamenlijk met ZE&G de zorgaanbieders aanschrijft die relatief veel MRI's hebben gemaakt volgens de Landelijke Monitor. Hierbij zal worden benoemd dat de data enigszins gedateerd zijn en dat men goed naar de actuele lokale gegevens dient te kijken. Ook geven we aan dat het belangrijk is ook de Neurologen te betrekken bij het in kaart brengen van de status van de implementatie.